



# REIMAGINE I-10

## UBICACIÓN DE LOS PRÓXIMOS EVENTOS

### Segmento #1

Miércoles 26 de julio de 2017, Horario: 5 a 7 p.m.

Vinton City Hall  
436 E. Vinton Rd  
Vinton, TX 79821

### Segmento #2

Jueves 27 de julio de 2017, Horario: 5 a 7 p.m.

UTEP Physical Plant  
Complex #113, Building A  
(Parking Lot R-2)  
3120 Sun Bowl Dr  
El Paso, TX 79968

### Segmento #3

Miércoles 9 de agosto de 2017, Horario: 5 a 7 p.m.

El Paso Multipurpose  
Recreation Center  
9031 Viscount Blvd  
El Paso, TX 79925

### Segmento #4

Martes 8 de agosto de 2017, Horario: 5 a 7 p.m.

Rio Vista Community Center  
901 N Rio Vista Rd  
El Paso, TX 79927

# GRACIAS

## APRECIAMOS Y VALORAMOS SU PARTICIPACIÓN

Los eventos se realizarán en inglés. Si el inglés no es su primer idioma y tiene dificultades para comunicarse eficientemente en inglés, se proporcionará servicio de interpretación en español. Si usted tiene una discapacidad y necesita asistencia, se pueden hacer arreglos especiales para cubrir la mayoría de las necesidades. Si necesita arreglos distintos para asistir a los eventos, por favor comuníquese con la directora de información pública de TxDOT El Paso District, Jennifer Wright, al (915) 790-4200 al menos dos días hábiles antes del evento. Si usted tiene cualquier pregunta o desea discutir detalles del proyecto, por favor póngase en contacto con Rebecca Pinto, P.E., directora del proyecto de TxDOT, al (915) 790-4221 o a través del correo electrónico [Rebecca.Pinto@txdot.gov](mailto:Rebecca.Pinto@txdot.gov).



### PRÓXIMOS EVENTOS

#### Segmento #1

Miércoles 26 de julio de 2017, Horario: 5 a 7 p.m.

#### Segmento #2

Jueves 27 de julio del 2017, Horario: 5 a 7 p.m.

#### Segmento #3

Miércoles 9 de agosto de 2017, Horario: 5 a 7 p.m.

#### Segmento #4

Martes 8 de agosto de 2017, Horario: 5 a 7 p.m.

➔ Más información en la página al dorso.



### COMO MANTENERSE INVOLUCRADO

Descubre el proceso de planificación, cómo obtener actualizaciones, mantenerse informado y participar.

**Página Web y correo electrónico**  
[www.reimaginei10.com](http://www.reimaginei10.com) &  
[public@reimaginei10.com](mailto:public@reimaginei10.com)

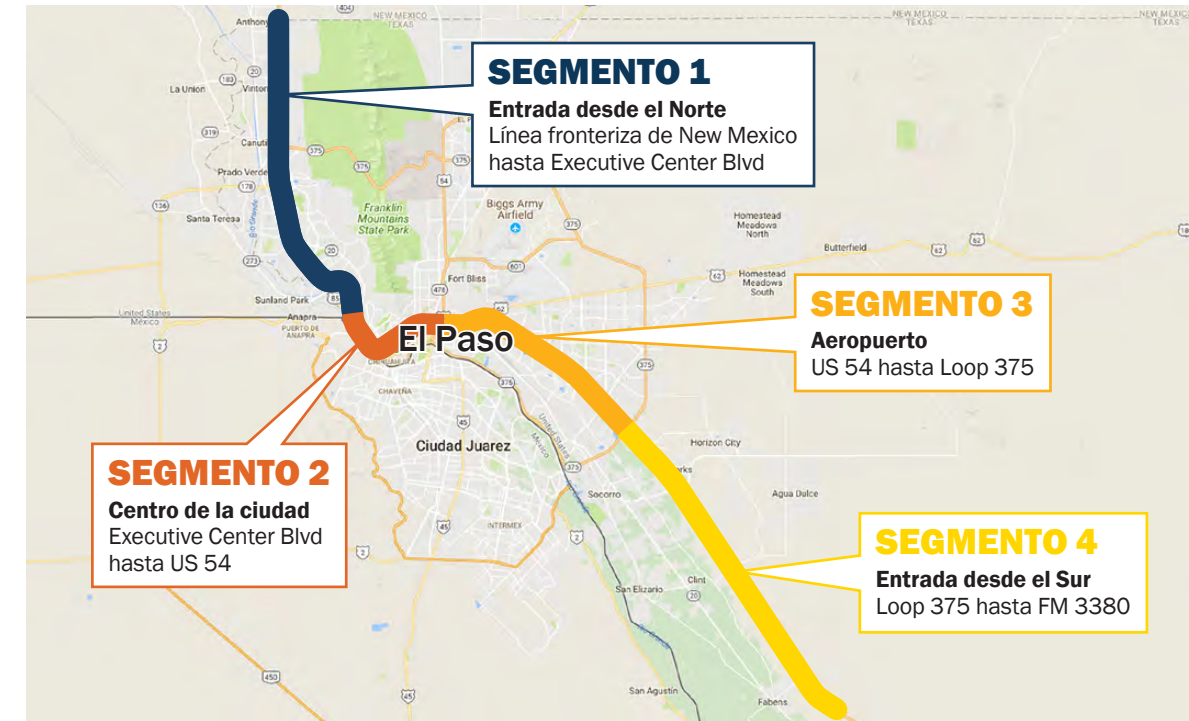


Escanee el código de respuesta rápida (QR) con su teléfono móvil para obtener acceso directo a la página web del proyecto.



### PREGUNTAS?

**Directora del Proyecto**  
Rebecca Pinto, P.E., TxDOT  
[Rebecca.Pinto@txdot.gov](mailto:Rebecca.Pinto@txdot.gov)  
Brian Swindell, P.E., HDR  
[Brian.swindell@hdrinc.com](mailto:Brian.swindell@hdrinc.com)



El proyecto Reimagine I-10 está dividido en cuatro segmentos como se describe en el mapa

## QUE ES REIMAGINE I-10?



Reunion inicial del grupo de trabajo

El Departamento de Transporte de Texas (TxDOT) está llevando a cabo un estudio avanzado de planificación para el corredor I-10 desde los límites de estado entre NM/TX hasta Tornillo. El propósito del estudio es analizar y evaluar las necesidades actuales y futuras del sistema de transporte en el corredor. Este estudio se llama "Reimagine I-10" para resaltar la necesidad de "reimaginar" el funcionamiento del corredor en la actualidad y desarrollar soluciones únicas para el área de El Paso.

Se anticipa que la duración del estudio sea un proceso de 18 meses, con conclusión del plan maestro a fines del 2018.

### METAS DEL PROYECTO

➔ Aprenda más acerca del proyecto "Reimagine I-10" y de cómo participar a través de nuestra página web



## METAS DEL PROYECTO



### MOVILIDAD Y CIRCULACIÓN

Facilitar el movimiento a través de y dentro del corredor.



### MEDIO AMBIENTE

Diseñar con el fin de reducir Impactos Medioambientales al Entorno Humano y Natural.



### INTERMODAL

Ofrecer alternativas innovadoras para el transporte.



### DISEÑO

Cumplir con estándares de diseño aceptados para así, proveer una instalación segura y de gran calidad.



### VALOR MONETARIO

Garantía de mejoras sustentables y balanceadas con respecto al costo y beneficios



### TECNOLOGÍA

Uso de tecnologías avanzadas como ventaja para corregir los problemas del corredor

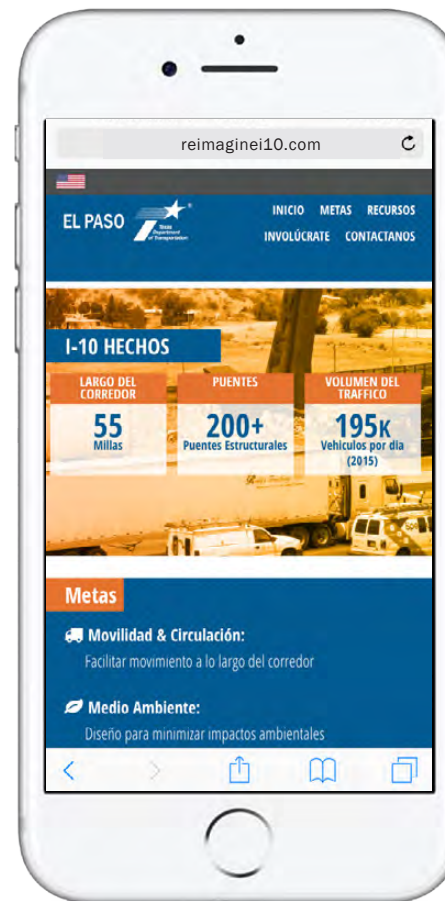
## GUÍA PASO A PASO PARA COMENTAR EN LÍNEA

No necesitas comentar para ver lo que otras personas tienen que decir. Sólo haga clic en el mapa y seleccione "View comments" en la parte inferior.

### PASO 1

#### VISITE NUESTRA PAGINA WEB

Primero localice [reimaginei10.com](http://reimaginei10.com) en su teléfono, computadora o tableta.



### PASO 2

#### LOCALICE EL MAPA

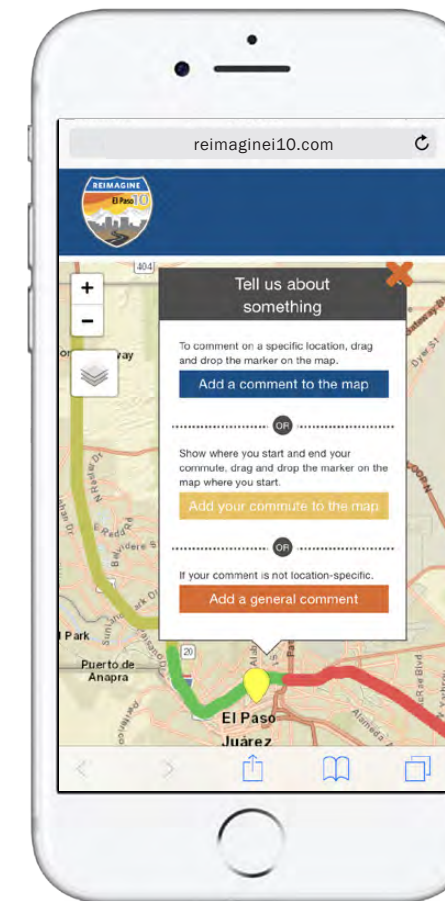
Desplácese hacia abajo y localice el mapa. Para dejar un comentario, haga clic en el mapa



### PASO 3

#### COMIÉNCe SU COMENTARIO

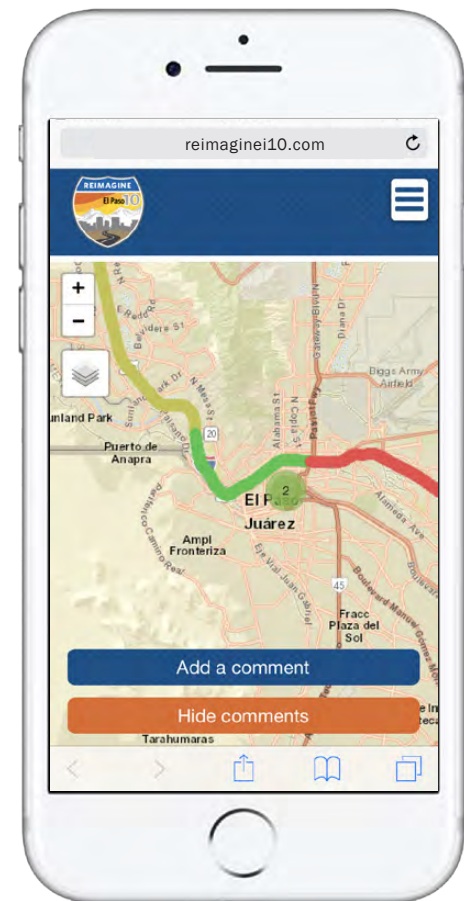
Haga clic en el botón "Add a comment," arrastre el pin a la ubicación deseada en el mapa y elija el tipo de comentario.



### PASO 4

#### ENVIE SU COMENTARIO

Desde aquí puede agregar al mapa sus preguntas, ideas, preocupaciones, elogios, detalles de ruta o comentarios generales.



### TAMBIÉN EN LÍNEA EN REIMAGINEI10.COM



#### Suscribirte al boletín

Manténgase al día con noticias I-10 sobre mediante la suscripción a nuestro boletín y obtenga actualizaciones del proyecto en su correo electrónico.



#### Obtenga respuestas a sus preguntas

Estamos aquí para responder sus preguntas de forma fácil y sencilla. Envíe sus preguntas mediante nuestro formulario en línea y un miembro del equipo le responderá su solicitud rápidamente.



#### Aprenda como puede participar

Aprenda como participar con información adicional sobre el impacto del proyecto en el corredor.